

**COMUNE DI SAN CASCIANO VAL DI PESA – PIANO OPERATIVO -  
QUADRO CONOSCITIVO**

**Analisi del Patrimonio edilizio nel territorio aperto**

Scheda ratificata con Delibera del C.C. n. 18 del 22/4/2013

*Responsabile del progetto: prof. Arch. GIAN FRANCO DI PIETRO*

*Collaboratori: arch. D. Donatini, arch. R. Monaci, arch. G. Pessina*

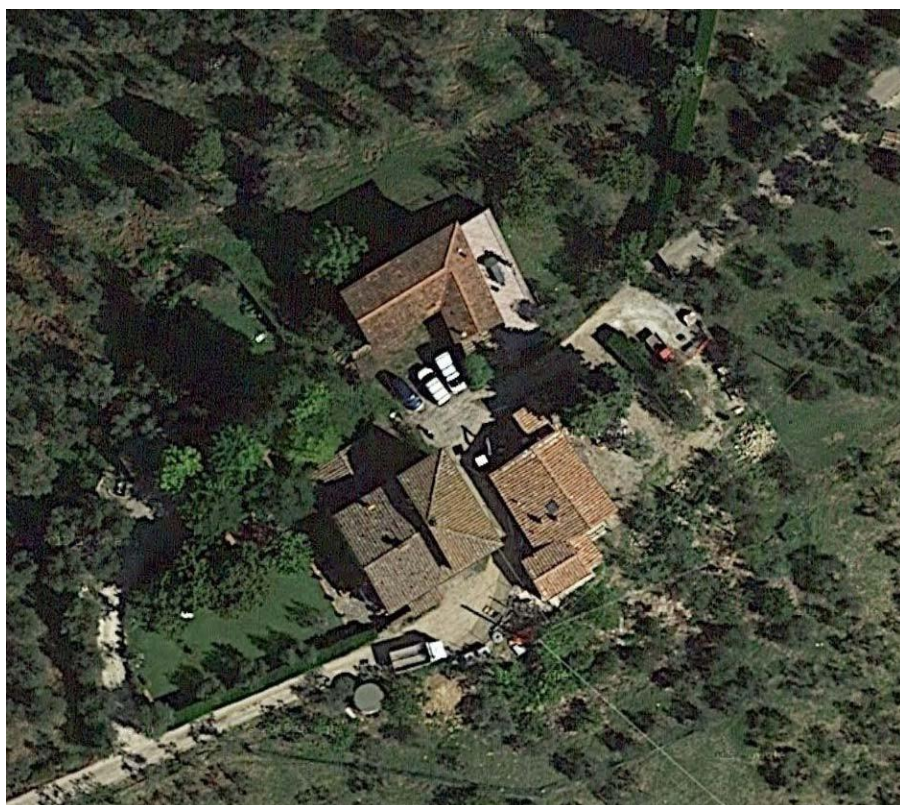
Toponimo ed indirizzo Via Scopeti 14/16/18

Schede 1985: n. 05/ 405-406-407-408

CTR 1:5000: foglio n. 275113

NCT: foglio/particella 28/272;28/51;28/247, 28/306

**SCHEDA N. 5171**



	OGGETTO	*
A	casa colonica	V
B	casa colonica	V
C	annesso agricolo	V
D	annesso agricolo	SV
E	annesso agricolo	N

(\*)Valore: RV: rilevante; V: medio; CC: compatibile con il contesto; SV: scarso; N: nullo

Data rilievo: 25/09/02

USO ATTUALE	
A	Abitazione permanente
B	Abitazione permanente
C	Abitazione permanente
D	Abitazione permanente
E	Annesso agricolo
Note	
ALTERAZIONI TIPOLOGICHE	
A	Ristrutturazione distributiva; Cambiamento destinazione
B	Ristrutturazione distributiva; Cambiamento destinazione
C	Ristrutturazione distributiva; Cambiamento destinazione
D	Ristrutturazione distributiva; Cambiamento destinazione
E	Assenti
Note	

**ALTERAZIONI ARCH. ESTERNE**

	A	
Coperture	assenti	
Gronde e cornicioni	assenti	
Comignoli	assenti	
Intonaci	assenti	
Muri a faccia vista	leggere	
Aperture	leggere	
Infissi e persiane	leggere	
Elementi costruttivi/decorativi	assenti	
Elementi aggettanti (tettini)	assenti	
<b>B</b>		
Coperture	assenti	
Gronde e cornicioni	assenti	
Comignoli	leggere	
Intonaci	assenti	
Muri a faccia vista	leggere	
Aperture	leggere	
Infissi e persiane	gravi	
Elementi costruttivi/decorativi	assenti	
Elementi aggettanti (tettini)	assenti	
<b>C</b>		
Coperture	assenti	
Gronde e cornicioni	assenti	
Comignoli	assenti	
Intonaci	assenti	
Muri a faccia vista	assenti	
Aperture	leggere	
Infissi e persiane	leggere	
Elementi costruttivi/decorativi	leggere	
Elementi aggettanti (tettini)	assenti	
<b>D</b>		
Coperture	gravi	
Gronde e cornicioni	leggere	
Comignoli	leggere	
Intonaci	leggere	
Muri a faccia vista	assenti	
Aperture	gravi	
Infissi e persiane	gravi	
Elementi costruttivi/decorativi	assenti	
Elementi aggettanti (tettini)	assenti	

E		
Coperture	Non applicabile	
Gronde e cornicioni	Non applicabile	
Comignoli	Non applicabile	
Intonaci	Non applicabile	
Muri a faccia vista	Non applicabile	
Aperture	Non applicabile	
Infissi e persiane	Non applicabile	
Elementi costruttivi/decorativi	Non applicabile	
Elementi aggettanti (tettini)	Non applicabile	

STATO DI CONSERVAZIONE		
A	Buono	
B	Medio	
C	Buono	
D	Buono	
E	Medio	
VALORE		
A	Medio	
B	Medio	
C	Medio	
D	Scarso	
E	Nulla	
AREA DI PERTINENZA		Valore complessivo: Rilevante
A	Recinzione esterna	Nell'area di pertinenza sono in corso lavori di sistemazione. L'edificio C ricade nell'area di pertinenza di A.
A	Recinzione con rete metallica	
A	Recinzione con siepe viva	
B	Recinzione esterna	
B	Cancello	
B	Recinzione con rete metallica	
B	Recinzione con siepe viva	
D	Aperta	Aia costruita in pietra di Medio Valore (V)
D	Recinzioni interne	
D	Cancello	
D	Recinzione con rete metallica	
D	Recinzione con muri	

<b>ALTERAZIONI AREA DI PERTINENZA</b>			Alterazioni complessive: leggere
A	Pavimentazione	non valutabile	
A	Muri a retta in c.a.	assenti	
A	Arredo (lumi;gazebo;..)	non valutabile	
A	Vegetazione incongrua	leggere	
A	Garage/rimessa interrata	assenti	
A	Box	assenti	
A	Parcheggi	assenti	
A	Baracche precarie	assenti	
B	Non valutabile		Non è stato possibile visitare e fotografare la proprietà
D	Pavimentazione	gravi	
D	Muri a retta in c.a.	assenti	
D	Arredo (lumi;gazebo;..)	leggere	
D	Vegetazione incongrua	leggere	
D	Garage/rimessa interrata	assenti	
D	Box	assenti	
D	Parcheggi	assenti	
D	Baracche precarie	assenti	
<b>VISIBILITA'</b>			
Da punti panoramici			















Foto effettuata per l'aggiornamento della scheda a seguito di ratifica con Delibera del C.C. n. 18 del 22/4/2013



Foto effettuata per l'aggiornamento della scheda a seguito di ratifica con Delibera del C.C. n. 18 del 22/4/2013